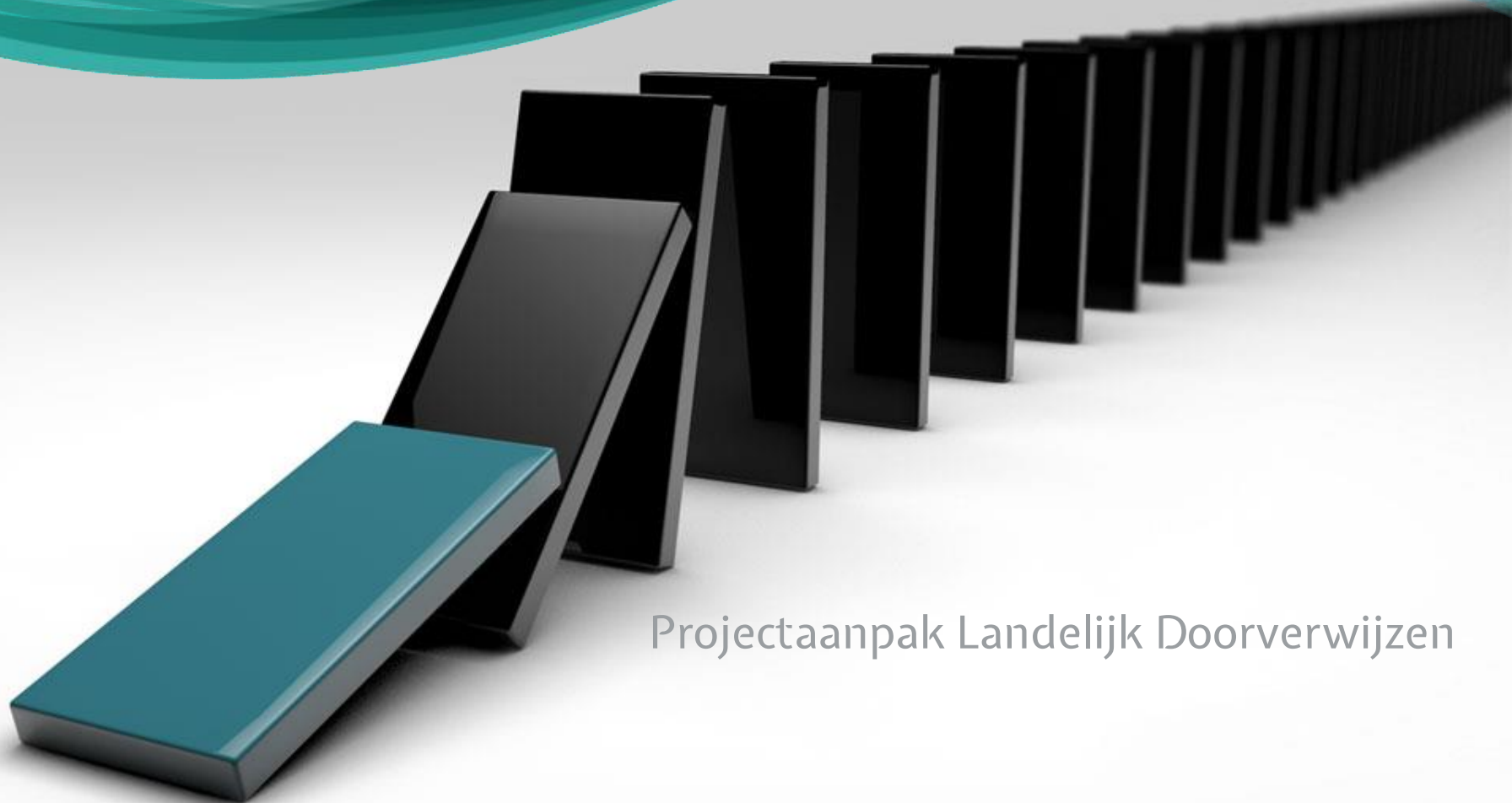


SOULVE

INNOVATIONS

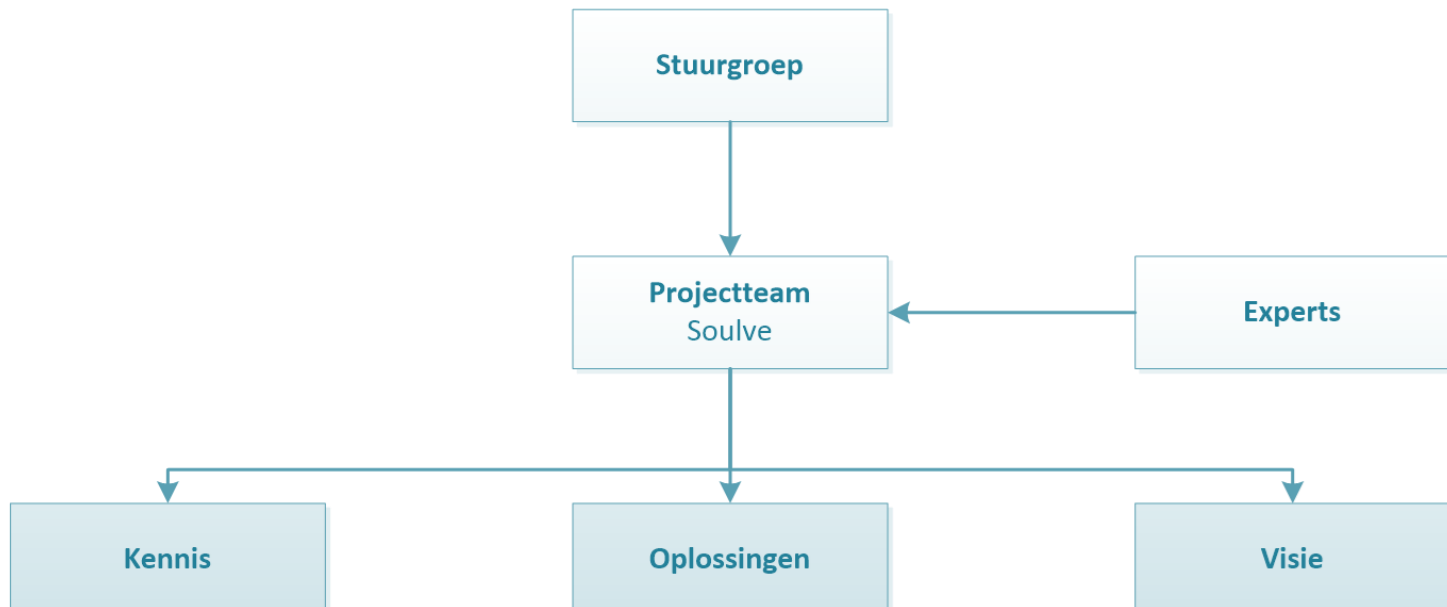


Projectaanpak Landelijk Doorverwijzen

Inhoud

1. Projectstructuur
2. Projectaanpak

Er is voor een projectstructuur gekozen die zowel vrijheid voor innovatie geeft als de nodige sturing en borging vanwege het grote aantal betrokken partijen. De structuur is weergegeven in onderstaand figuur



Introductie stuurgroep



Sjoerd de Blok

| Executive Development Director (EEO) bij Nyenrode



Paul van Diest

| Professor in de pathologie aan het UMCU



Hilda Folkerts

| Programma manager van het project Sneldiagnose



Ard den Heeten

| Professor in de radiologie aan het Amsterdam Medisch Centrum.



Ine van Hest

| Directeur van innovatiefonds Zorgverzekeraars



Hedde van der Lugt

| Manager standaarden en kwaliteit bij NICTIZ.



Maurits Ros

| Voorzitter stuurgroep generiek overdracht gegevens.

Introductie projectteam



Jeroen van Dalen

| Projectleider & adviseur



Jelmer Kranenburg

| Adviseur



Mark van Hoeke

| Adviseur



Vincent Schot

| Adviseur

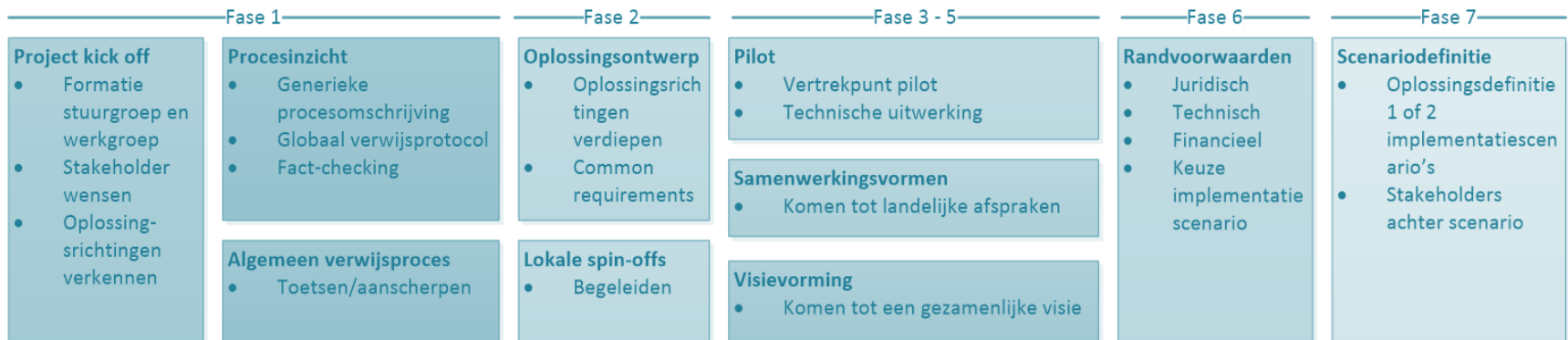
Verskillende experts van de volgende bedrijven/instellingen zijn geraadpleegd tijdens het project



A decorative graphic consisting of several overlapping, wavy lines in various shades of teal and green, flowing across the lower half of the page.

Projectaanpak

Om het gewenste eindresultaat te bereiken is de projectaanpak verdeeld in zeven fasen. In de volgende slides zal iedere fase worden toegelicht



Project kick off

- Formatie stuurgroep en werkgroep
- Stakeholder wensen
- Oplossingsrichtingen verkennen

Procesinzicht

- Generieke procesomschrijving
- Globaal verwijfsprotocol
- Fact-checking

Algemeen verwijsproces

- Toetsen/aanscherpen

Fase 1 start met een project kick-off waarin de projectstructuur wordt vastgesteld van een stuurgroep, projectteam en een expertgroep

Project Kick off

Vormen projectstructuur

Allereerst zal de projectstructuur vastgesteld, deze bestaat o.a. uit een stuur- en projectgroep en een groep experts

Stakeholderanalyse

De stakeholderoverzicht bevat de samenstelling van de projectorganisatie en geeft een overzicht van de belangrijkste partijen die in de opstartfase betrokken worden

Oplossingsrichtingen

In samenwerking met verschillende experts op het gebied van IT en oncologie zal een overzicht van bestaande verwijfsoplossingen worden gecreëerd

Project kick off

- Formatie stuurgroep en werkgroep
- Stakeholder wensen
- Oplossingsrichtingen verkennen

Procesinzicht

- Generieke procesomschrijving
- Globaal verwijsprotocol
- Fact-checking

Algemeen verwijsproces

- Toetsen/aanscherpen

Om tot een duurzame oplossingen te komen voor de knelpunten in het huidige verwijsproces, zal een analyse van de huidige situatie moeten worden uitgevoerd

Procesinzicht

Generieke procesomschrijving

Om tot een duurzame oplossingen te komen voor de knelpunten in het huidige verwijsproces, zal een analyse van de huidige situatie moeten worden uitgevoerd

Fact-checking

Deze analyse zal worden voorgelegd aan verschillende werkgroepen en expert om een zo tot een compleet beeld van een verwijzing te komen

Globaal verwijsproces

Samen met de verschillende werkgroepen en de experts op het gebied van oncologische zorg, IT-infrastructuur zal worden gekeken naar het ideaalbeeld van een verwijsproces

Algemeen verwijsproces

Toetsing/aanscherpen

Vervolgens zal worden gekeken hoe het ideaalbeeld van een verwijsproces op een duurzame manier geïmplementeerd kan worden

Oplossingsontwerp

- Oplossingsrichtingen verdiepen
- Common requirements

Lokale spin-offs

- Begeleiden

Fase 2 heeft als doel te komen tot een functionaliteiten document waarin een unanieme set eisen en wensen aan een verwijsooplossing worden beschreven

Oplossingsontwerp

Oplossingsrichtingen verdiepen

De geanalyseerde verwijsooplossingen zullen worden getoetst m.b.v. het ideaalproces. Hiermee worden mogelijke discrepanties in functionaliteiten zichtbaar

Common requirements

Op basis van het ideaalproces zullen verschillende functionaliteiten worden vastgesteld welke zullen worden getoetst tijdens de proof-of-concept

Lokale spin-offs

Begeleiden

Indien mogelijk, zal een kleinschalige spin-off worden begeleid om zo belangrijke 'lessons learned' mee te nemen naar de proof-of-concept

Pilot

- Vertrekpunt pilot
- Technische uitwerking

Samenwerkingsvormen

- Komen tot landelijke afspraken

Visievorming

- Komen tot een gezamenlijke visie

In fase 3 zal na goedkeuring van een plan van aanpak de proof-of-concept worden uitgevoerd. Resultaat hiervan is evaluatierapport waarin de bevindingen, leerervaringen en aanbevelingen voor een keuze voor een of meer oplossingsrichtingen wordt onderbouwd

Pilot

Vertrekpunt pilot

Hier zal worden op basis van locatie, team, opschaalbaarheid van oplossingsrichtingen gezamenlijk worden gezocht naar een geschikte implementatiewerking

Technische uitwerking

In samenwerking met de implementatiepartner zal worden onderzocht hoe de beoogde functionaliteiten optimaal worden geïmplementeerd voor de proof-of-concept

Pilot

- Vertrekpunt pilot
- Technische uitwerking

Samenwerkingsvormen

- Komen tot landelijke afspraken

Visievorming

- Komen tot een gezamenlijke visie

Fase 4 stuurt aan op het komen tot duidelijkheid op het gebied van wet- en regelgeving met betrekking tot patiëntgegevens. Een van de eindproducten is een verwijsprotocol op metaniveau

Samenwerkingsvormen

Komen tot landelijke afspraken

Er wordt getracht door middel van verschillende samenwerkingsverbanden en het stimuleren van andere projecten, te komen tot landelijke standaarden op semantisch, berichtenstructuur- en documentstructuur-niveau

Pilot

- Vertrekpunt pilot
- Technische uitwerking

Samenwerkingsvormen

- Komen tot landelijke afspraken

Visievorming

- Komen tot een gezamenlijke visie

In fase 5 zal in samenwerking met vertegenwoordigers van alle stakeholders uit het verwijsp proces worden gekeken naar de mogelijke scenario's waar het verwijsp proces naar toe zou kunnen ontwikkelen

Visievorming

Komen tot een gezamenlijke visie

Tijdens een bestuurlijke bijeenkomst zal door middel van verschillende werksessie de mogelijke scenario's worden uitgewerkt om tot een gezamenlijke visie te komen

Randvoorwaarden

- Juridisch
- Technisch
- Financieel
- Keuze implementatie scenario

In fase 6 wordt een prestatierapport geschreven o.b.v. de proof-of-concept. Hierin staan zowel de prestatie op basis van juridische en technische randvoorwaarden beschreven als de algehele prestatie

Randvoorwaarden

Juridisch

Desk/field research waarbij de oplossingsrichting juridisch gevalideerd wordt

Technisch

Desk/field research waarbij de oplossingrichting technisch gevalideerd wordt

Financieel

Op basis van zowel financiële als non-financiële benefits zal een businesscase worden opgesteld

Keuze implementatiescenario

Op basis van de opgedane kennis en ervaringen in deze én voorgaande fasen zal een aanbeveling worden gedaan m.b.t. een implementatiescenario

Scenariodefinitie

- Oplossingsdefinitie 1 of 2 implementatiescenario's
- Stakeholders achter scenario

In fase 7 wordt een implementatieplan geschreven voor de landelijke uitrol van de implementatiescenario's teneinde het versturen van patiëntgegevens binnen 24 uur landelijk mogelijk te maken

Scenariodefinitie

Oplossingsdefinitie, 1 of 2 implementatiescenario's

Schrijven van een implementatieplan waarin de landelijke uitrol van implementatiescenario's wordt toegelicht, in dit rapport wordt o.a. ingegaan op de mogelijke ontwikkelingen van het (door)verwijzen van patiënten in Nederland

Soulve Innovations

a Goeman Borgesuslaan 77
t 3515 ET Utrecht
e 030-7531486
Info@solve.nu

