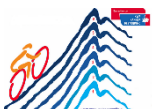




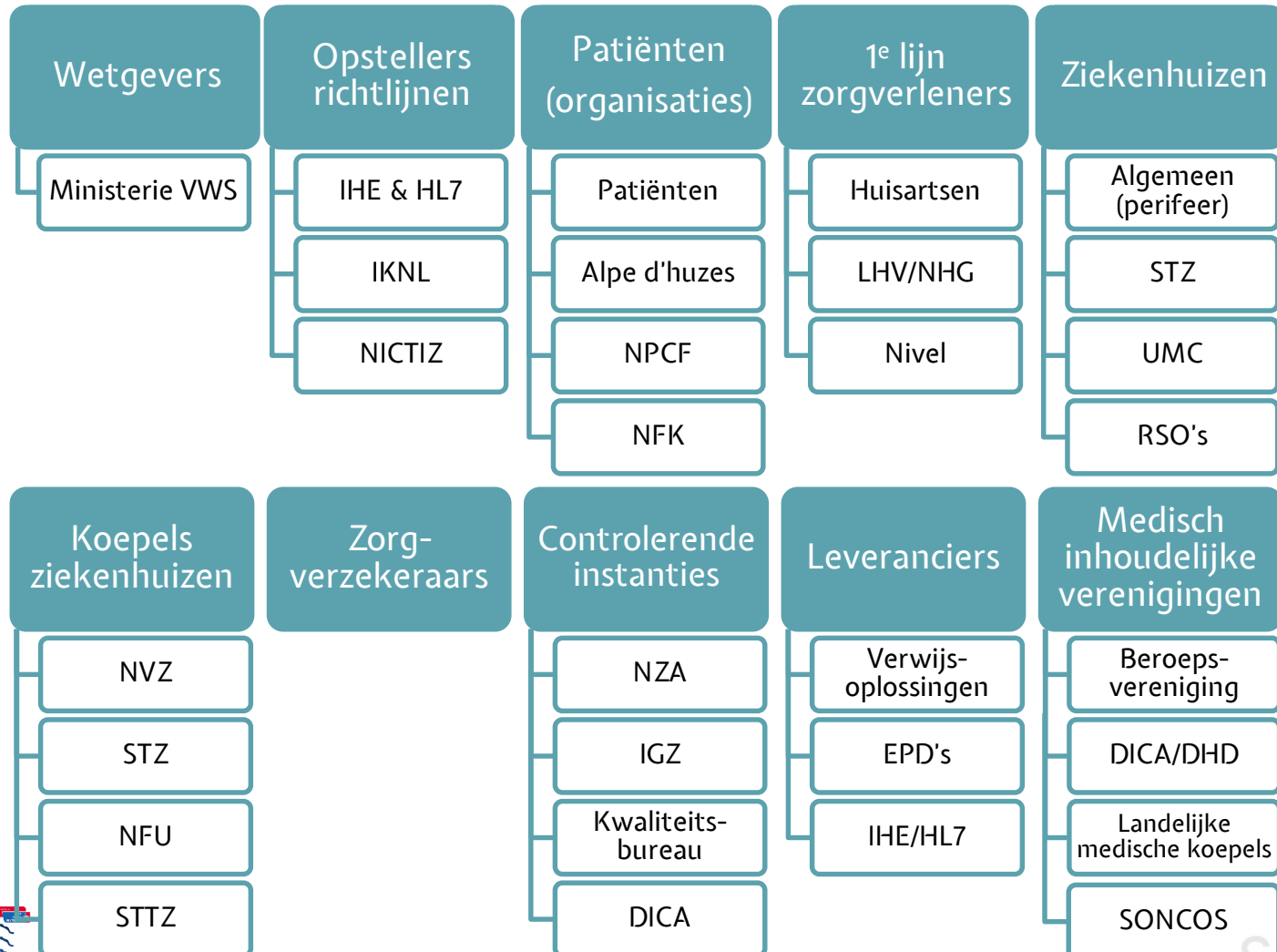
Analyse stakeholders project
Landelijk Doorverwijzen

Voor dit overzicht van de relevante stakeholders voor Landelijk Doorverwijzen is eerst een overzicht van de zorg gemaakt, de belangrijkste tien zijn vervolgens uitgewerkt

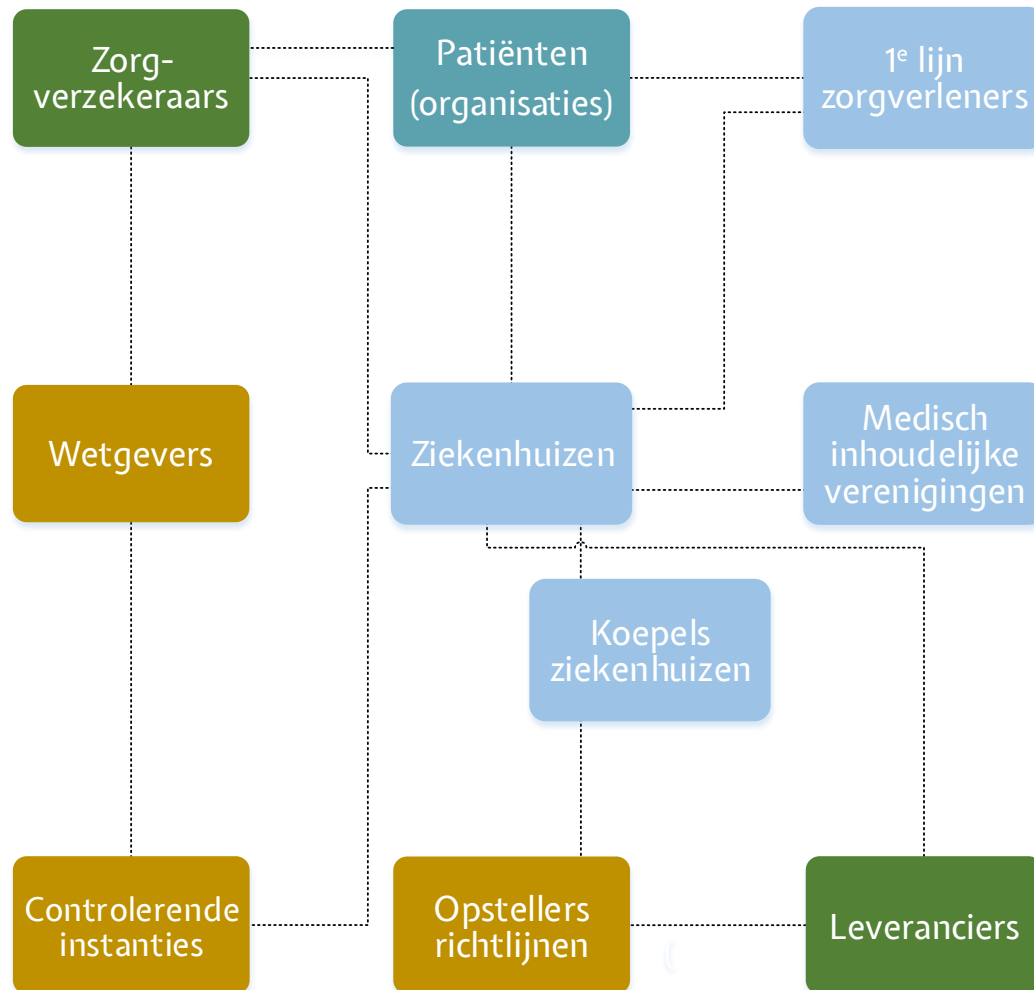
Stakeholder	Omschrijving
Wetgevers	Verzorgt wet- en regelgeving omtrent de zorg
Opstellers richtlijnen	Zorgen voor richtlijnen binnen de zorg
Patiënten (& -organisaties)	Zijn/vertegenwoordigen patiënten in de Nederlandse zorg
1 ^e lijnszorgverleners	Huisartsen en beroepsorganisaties
Ziekenhuizen	Verlenen 2 ^e lijnszorg aan patiënten
Koepels	Behartigen belangen van ziekenhuizen, of specifieke groepen ziekenhuizen
Zorgverzekeraars	Vergoeden behandeling in de zorg
Controlerende instanties	Controleren op de naleving van wet- en regelgeving
Leveranciers	Commerciële partijen die verschillende typen ICT leveren
Medisch inhoudelijke verenigingen	Stellen medische richtlijnen op en controleren tegelijkertijd de ziekenhuizen. Deze verenigingen bestaan deels uit specialisten



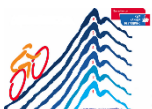
De meeste groepen stakeholders zijn onder te verdelen in meerdere partijen



De belangrijkste relaties tussen stakeholders onderling zijn in onderstaande figuur weergegeven; opvallend is de centrale positie van ziekenhuizen



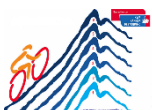
- = Patiënt
- = Medische partijen
- = Beïnvloedende instanties
- = Commerciële partijen



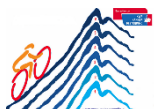
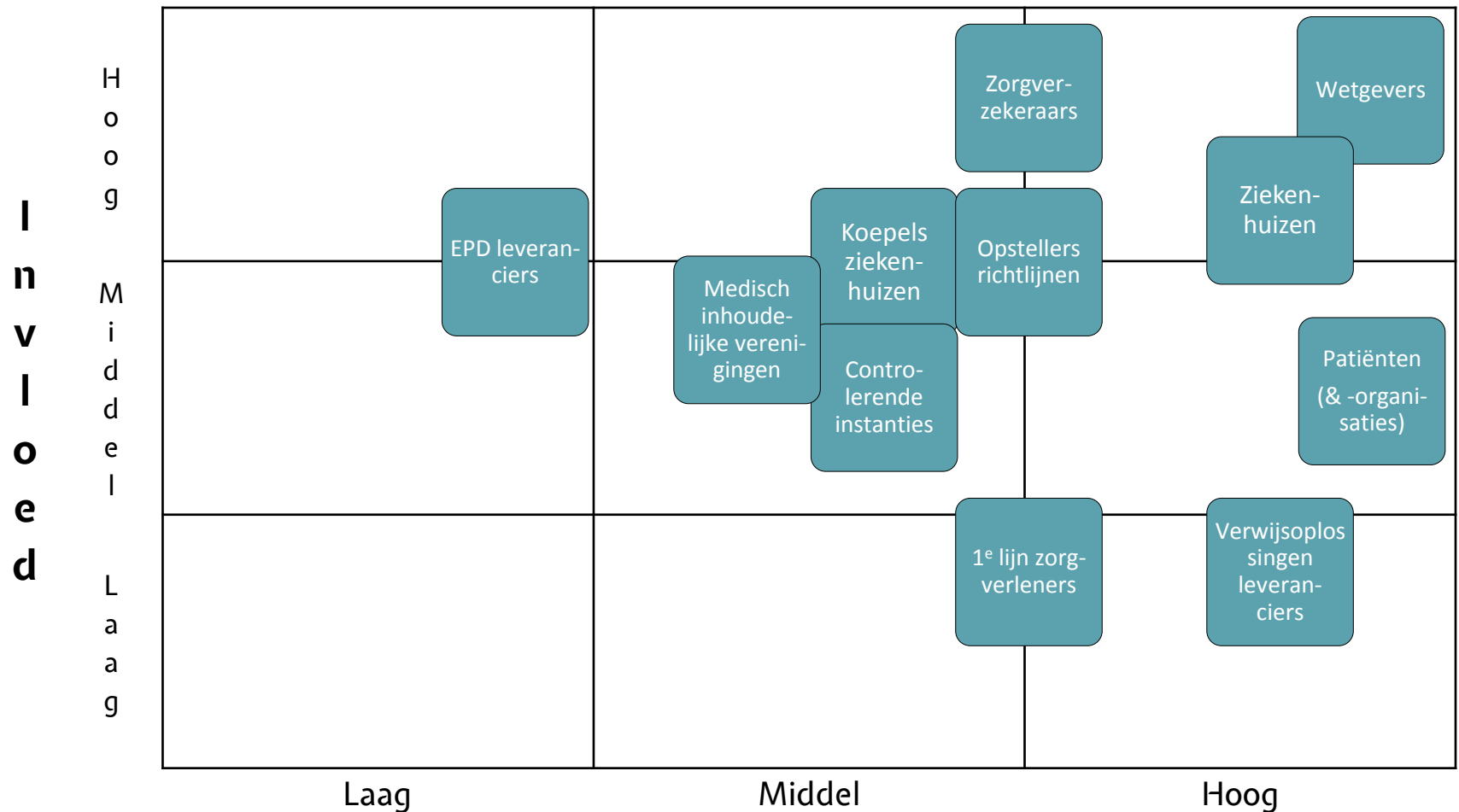
Een model om de stakeholders te ordenen is het tegen elkaar zetten van de eerder genoemde interest en macht; nadere plaatsen in het model vereisen andere behandeling vanuit LD

I n v l o e d	H o o g	Monitoren en af en toe informeren	Informeren en tevreden houden	Informeren en tevreden houden
	M i d d e l	Interest monitoren en op de zijlijn houden	Interest monitoren en op de zijlijn houden	Interest monitoren en op de zijlijn houden
	L a a g	Zo min mogelijk moeite in steken	Informeren en veranderingen uitleggen	Informeren en veranderingen uitleggen
		Laag	Middel	Hoog

Interest



De meeste stakeholders vallen in de bovenste vakken aan de rechterkant; die vier rechtsboven zijn hierbij het belangrijkste om geïnformeerd en tevreden te houden



Dit leidt tot de volgende acties per stakeholder, aflopend in urgentie

1. Informeren & tevreden houden

- Wetgever
- Zorgverzekeraars
- Ziekenhuizen
- Opstellers richtlijnen

2. Informeren & op de zijlijn houden

- Koepels ziekenhuizen
- Controlerende instanties
- Patiënten en patiëntenorganisaties

3. Monitoren en sporadisch informeren

- EPD leveranciers

4. Op de hoogte houden

- Verwijsoplossingen leveranciers
- 1^e lijnszorgverleners



Dit document beschrijft de passieve situatie van Landelijk Doorverwijzen; vervolgstappen zijn het onderzoeken van mogelijkheden tot het innemen van een actieve rol

Vervolg vragen

- Wat zijn de plaatsen om te interveniëren voor blijvende veranderingen?
- Welke partijen zijn schakelpunten?
- Hoe kan de interest van machtige stakeholders verhoogd worden?
- Hoe kunnen partijen met een hoge interest meer macht krijgen?
- Zijn er gunstige combinaties van stakeholders te stimuleren?
- Wie zijn veranderpunten binnen stakeholders?
- Hoe kunnen deze benaderd worden?





Bijlagen

Bijlage A: achtergrond inschatting posities stakeholders van slide 6

Stakeholder	Interest	Invloed
Wetgevers	++	++
Opstellers richtlijnen	+	+
Patiënten (& -organisaties)	++	0
1 ^e lijnszorgverleners	+	-
Ziekenhuizen (verenigd)	0/+	++
Koepels	+	+
Zorgverzekeraars	+	++
Controlerende instanties	+	+
Leveranciers		
- Epd leveranciers	-	+
- Verwijsleveranciers	++	-
Medisch inhoudelijke verenigingen	0	+



Soulve Innovations

a Goeman Borgesiuslaan 77

t 3515 ET Utrecht

e 030-7531486

Jeroen.vandalen@soulve.nu

Jeroen van Dalen & Jelmer Kranenburg